



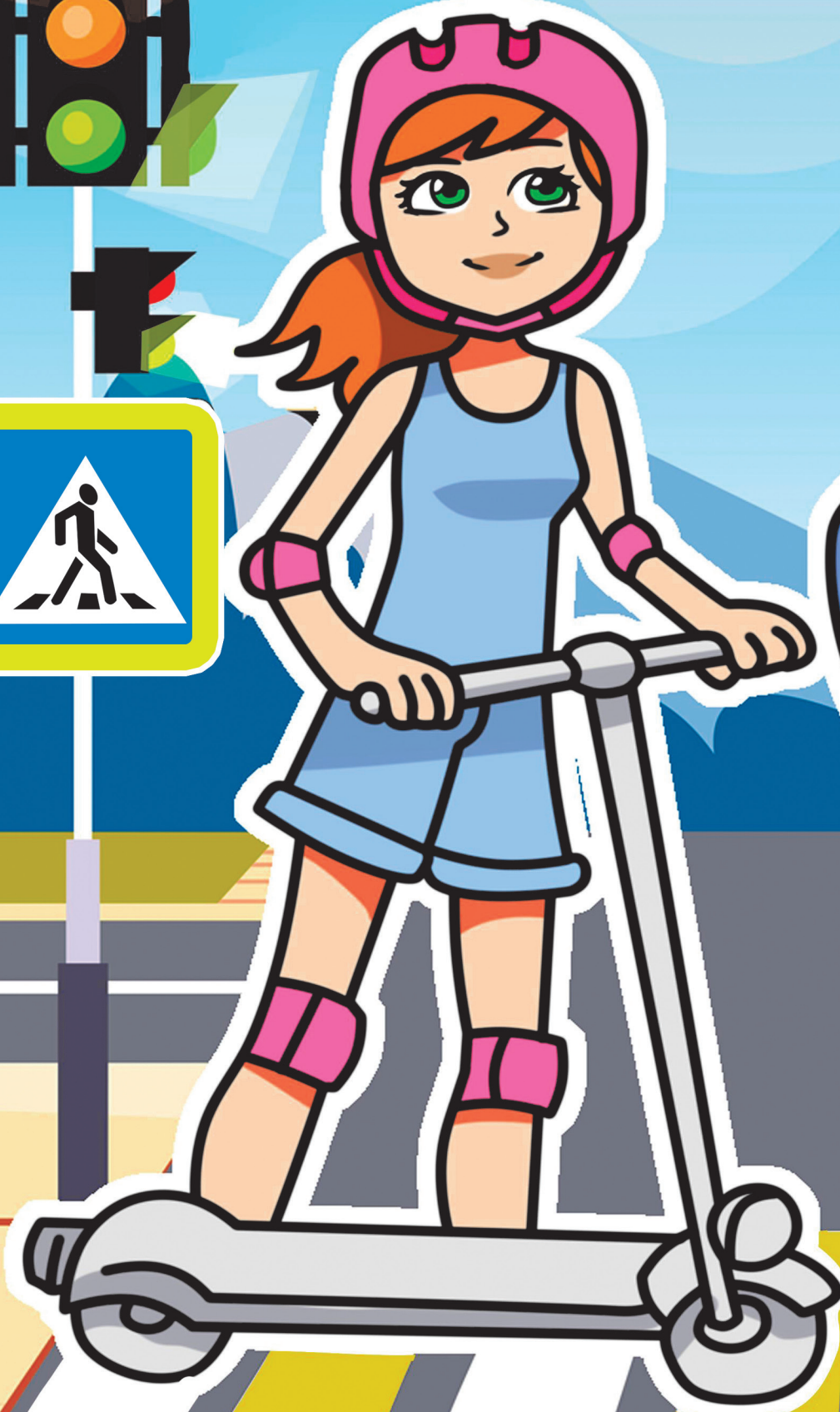
ИСПОЛЬЗОВАНИЕ СРЕДСТВ ИНДИВИДУАЛЬНОЙ МОБИЛЬНОСТИ (СИМ)

КАТАЙСЯ НА СРЕДСТВАХ
ИНДИВИДУАЛЬНОЙ МОБИЛЬНОСТИ
В БЕЗОПАСНЫХ МЕСТАХ:
ТАМ, ГДЕ НЕТ ДВИЖЕНИЯ
ТРАНСПОРТА.

**ВЫЕЗЖАТЬ НА ЭТИХ УСТРОЙСТВАХ
НА ПРОЕЗЖУЮ ЧАСТЬ ДОРОГИ
НЕЛЬЗЯ!
ЭТО ОЧЕНЬ ОПАСНО!**

ПАД ДЛЯ СИМ?

С ТОЧКИ ЗРЕНИЯ
ПРАВИЛ ДОРОЖНОГО ДВИЖЕНИЯ,
ПЕРЕДВИГАЮЩИЙСЯ НА ГИРОСКУ-
ТЕРЕ, МОНОКОЛЕСЕ, СЕГВЕЕ,
ЭЛЕКТРИЧЕСКОМ ИЛИ ОБЫЧНОМ
САМОКАТЕ
ПРИРАВНИВАЕТСЯ К ПЕШЕХОДУ
И ДОЛЖЕН РУКОВОДСТВОВАТЬСЯ
ПРАВИЛАМИ БЕЗОПАСНОСТИ
ДЛЯ ПЕШЕХОДОВ.



**ЧТОБЫ ПЕРЕЙТИ ДОРОГУ,
НУЖНО СЛЕЗТЬ С УСТРОЙСТВА,
ВЗЯТЬ ЕГО В РУКИ (ИЛИ ВЕЗТИ ЕГО РЯДОМ
С СОБОЙ) И ПЕРЕЙТИ ДОРОГУ
ПО ПЕШЕХОДНОМУ ПЕРЕХОДУ,
ПОДЧИНЯЯСЬ ПРАВИЛАМ ДЛЯ ПЕШЕХОДОВ.**

МИНИ-СЕГВЕЙ
САМОКАТ
МОНОКОЛЕСО
СКЕЙТБОРД
РОЛИКОВЫЕ КОНЬКИ

СРЕДСТВА ИНДИВИДУАЛЬНОЙ МОБИЛЬНОСТИ

ИСПОЛЬЗУЙ
ЗАЩИТНУЮ ЭКИПИРОВКУ:
ВЕЛОШЛЕМ, НАКОЛЕННИКИ,
НАЛОКОТНИКИ И ПЕРЧАТКИ.

СОБЛЮДАЙ ПРАВИЛА БЕЗОПАСНОСТИ!

- СТАРАЙСЯ ВЫБИРАТЬ ДЛЯ КАТАНИЯ
РОВНУЮ ПОВЕРХНОСТЬ.
- ПЕРЕДВИГАЯСЬ ПО ТРОТУАРУ ИЛИ ПЕШЕХОДНОЙ
ДОРОЖКЕ, УЧИТЫВАЙ ДВИЖЕНИЕ ПЕШЕХОДОВ,
ЧТОБЫ НЕ СОЗДАВАТЬ АВАРИЙНЫХ СИТУАЦИЙ.
- СОБЛЮДАЙ БЕЗОПАСНУЮ ДИСТАНЦИЮ ДО ЛЮБЫХ
ОБЪЕКТОВ ВО ИЗБЕЖАНИЕ СТОЛКНОВЕНИЙ.
- НОСИ СВЕТОВЗВРАЩАТЕЛИ (ЛУЧШЕ ВСЕГО —
ЖИЛЕТ), ЧТОБЫ БЫТЬ ЗАМЕТНЫМ ДЛЯ ДРУГИХ
УЧАСТНИКОВ ДВИЖЕНИЯ.
- СОХРАНЯЙ БЕЗОПАСНУЮ СКОРОСТЬ, ЧТОБЫ
ИМЕТЬ ВОЗМОЖНОСТЬ ПЛАВНО И АККУРАТНО
ОСТАНОВИТЬСЯ В ЛЮБОЙ МОМЕНТ.
- ВО ВРЕМЯ ДВИЖЕНИЯ ОТКАЖИСЬ
ОТ ПРОСЛУШИВАНИЯ МУЗЫКИ В НАУШНИКАХ
И ИСПОЛЬЗОВАНИЯ ГАДЖЕТОВ.
- ВОВРЕМЯ ЗАРЯЖАЙ АККУМУЛЯТОР
ЭЛЕКТРИЧЕСКОГО УСТРОЙСТВА.
- С ОСОБОЙ ОСТОРОЖНОСТЬЮ УПРАВЛЯЙ СИМ
ПРИ НЕДОСТАТОЧНОЙ ОСВЕЩЕННОСТИ,
В УЗКИХ ПРОСТРАНСТВАХ, В МЕСТАХ
БОЛЬШОГО СКОПЛЕНИЯ ЛЮДЕЙ, А ТАКЖЕ ТАМ,
ГДЕ МНОГО ПРЕПЯТСТВИЙ.

