



ПРАВИЛА ДОРОЖНОГО ДВИЖЕНИЯ



ГЛАВНОЕ ПРАВИЛО ПЕШЕХОДА

**ГЛАВНОЕ – ВНИМАНИЕ!
НЕВАЖНО, ИДЕШЬ ЛИ ТЫ
ПО ТРОТУАРУ ИЛИ ПЕРЕХОДИШЬ ДОРОГУ.**

**КАЖДЫЙ РАЗ
ПЕРЕД ВЫХОДОМ НА ПРОЕЗЖУЮ ЧАСТЬ
ДОРОГИ ОБЯЗАТЕЛЬНО ОСТАНОВИСЬ,
ЧТОБЫ ОЦЕНИТЬ ДОРОЖНУЮ ОБСТАНОВКУ.
НЕ СПЕШИ!
СПЕШКА НА ДОРОГЕ ОПАСНА!**



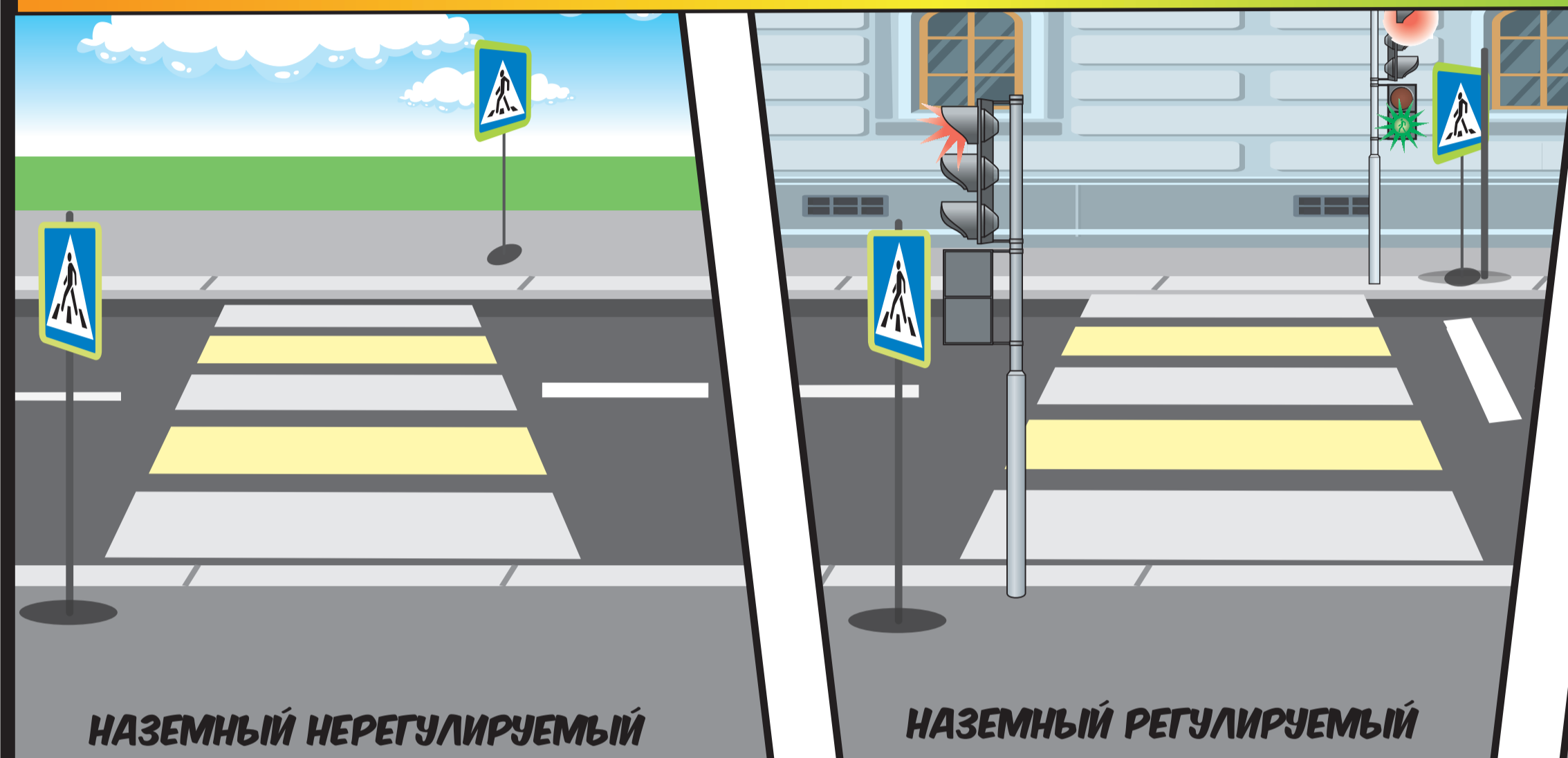
В ЛЕГКОВОМ АВТОМОБИЛЕ

- ✓ ВО ВРЕМЯ ДВИЖЕНИЯ НЕ ОТВЛЕКАЙ ВОДИТЕЛЯ.
- ✓ ОТСТЕГИВАТЬ РЕМЕНЬ БЕЗОПАСНОСТИ ИЛИ РЕМНИ ДЕТСКОГО АВТОКРЕСЛА МОЖНО ТОЛЬКО ПОСЛЕ ПОЛНОЙ ОСТАНОВКИ АВТОМОБИЛЯ.
- ✓ ВЫХОДИ ИЗ САЛОНА ТОЛЬКО ПОСЛЕ ТОГО, КАК ЭТО РАЗРЕШИТ СДЕЛАТЬ ВОДИТЕЛЬ.



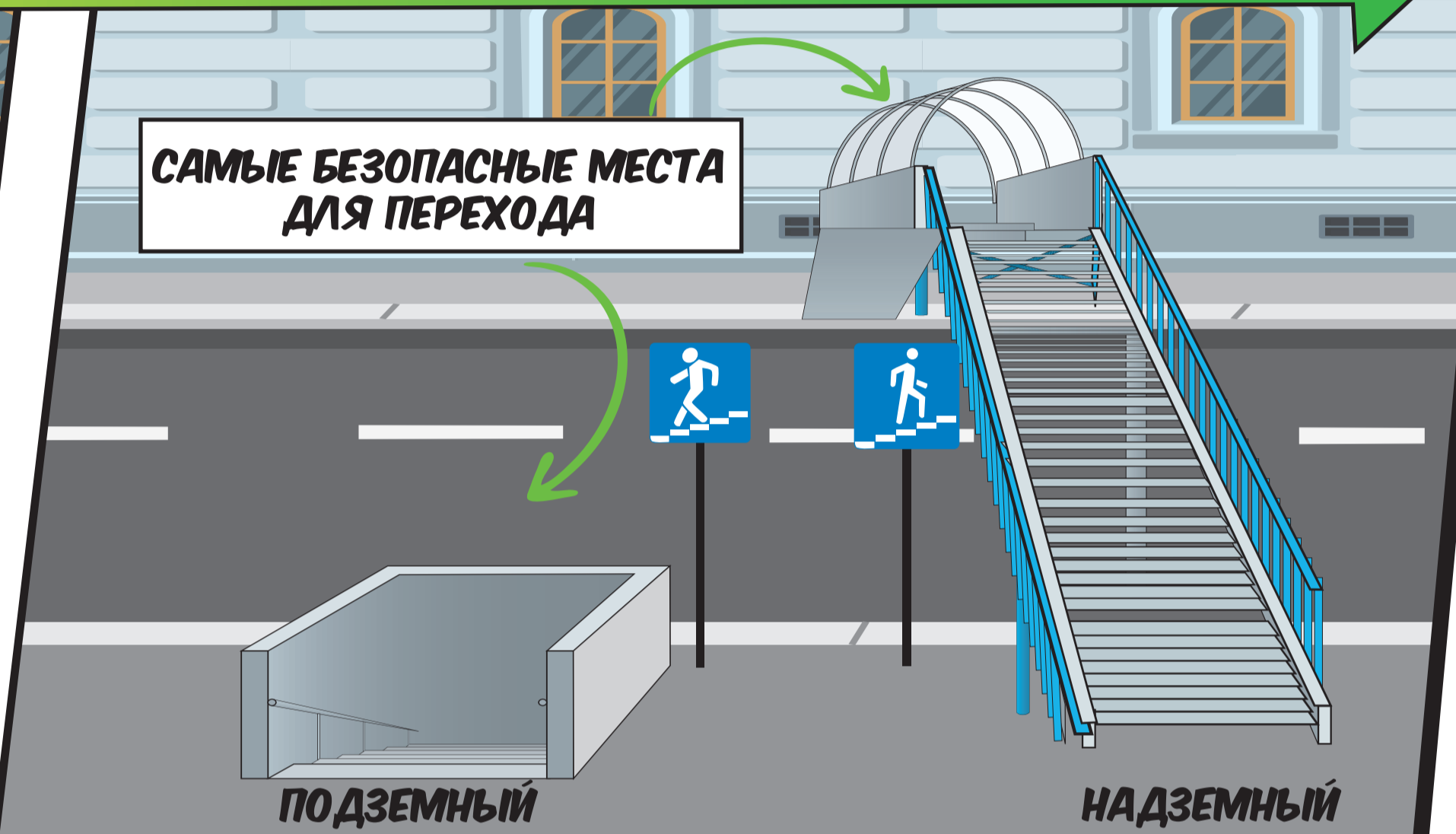
**САДИСЬ В АВТОМОБИЛЬ И ВЫХОДИ СО
СТОРОНЫ ТРОТУАРА – ЭТО БЕЗОПАСНЕЕ.
В ЛЮБОЙ ПОЕЗДКЕ – ПРИСТЕГИВАЙСЯ**

БЕЗОПАСНОСТЬ ВО ВРЕМЯ ПЕРЕХОДА



НАЗЕМНЫЙ НЕРЕГУЛИРУЕМЫЙ

НАЗЕМНЫЙ РЕГУЛИРУЕМЫЙ



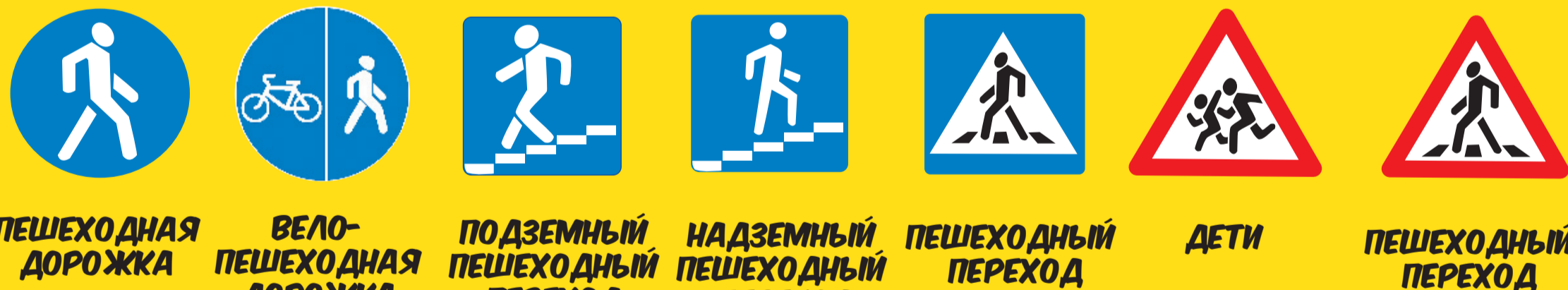
**САМЫЕ БЕЗОПАСНЫЕ МЕСТА
ДЛЯ ПЕРЕХОДА**

ПОДЗЕМНЫЙ

НАДЗЕМНЫЙ

ВИДЫ ПЕШЕХОДНЫХ ПЕРЕХОДОВ

ДОРОЖНЫЕ ЗНАКИ НЕОБХОДИМЫЕ ЮНОМУ ПЕШЕХОДУ



ПЕШЕХОДНАЯ ДОРОЖКА

ВЕЛО-ПЕШЕХОДНАЯ ДОРОЖКА

ПОДЗЕМНЫЙ ПЕШЕХОДНЫЙ ПЕРЕХОД

НАДЗЕМНЫЙ ПЕШЕХОДНЫЙ ПЕРЕХОД

ПЕШЕХОДНЫЙ ПЕРЕХОД

ДЕТИ

ПЕШЕХОДНЫЙ ПЕРЕХОД

КАК ПЕРЕЙТИ ДОРОГУ ПО ЗЕБРЕ

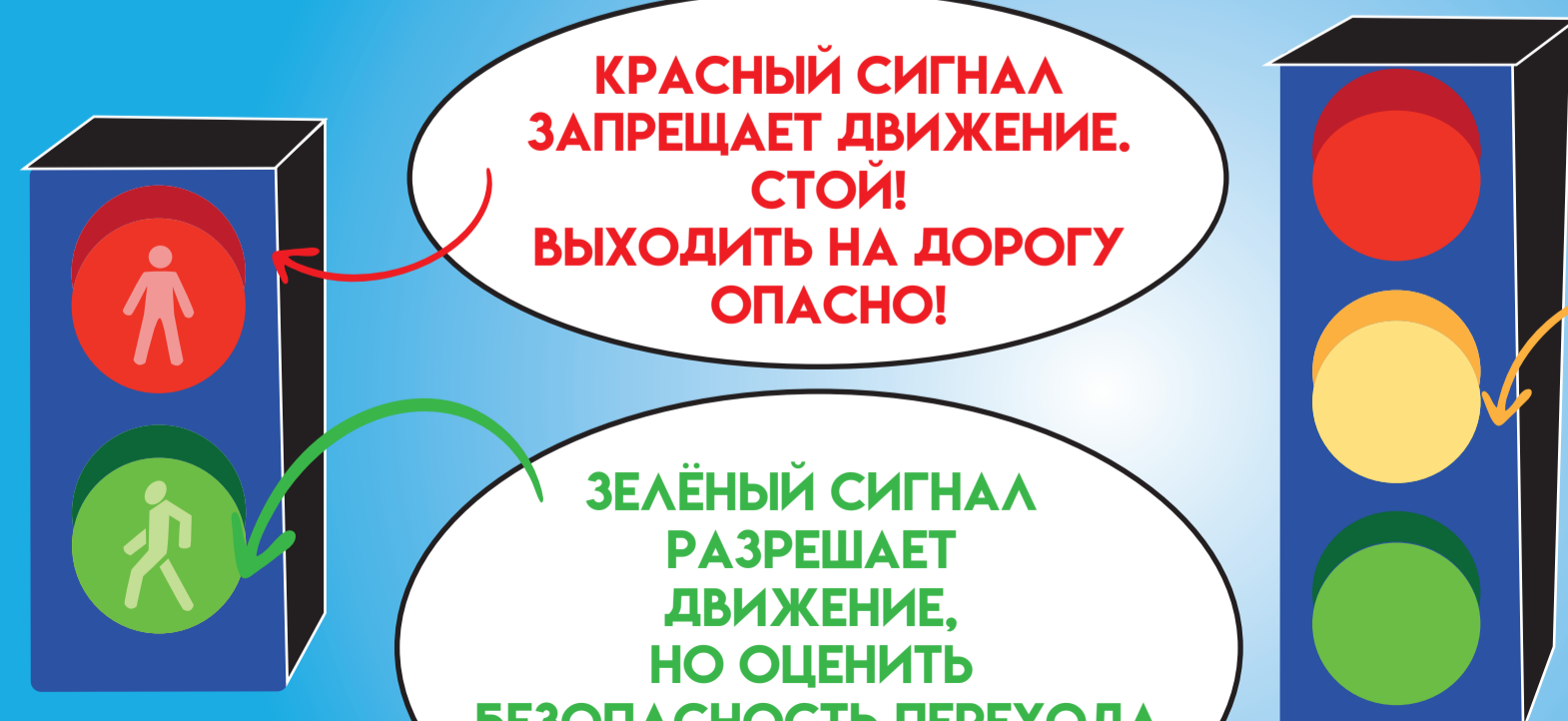
1. ОСТАНОВИСЬ У КРАЯ ПРОЕЗЖЕЙ ЧАСТИ.
2. ПОСМОТРИ НАЛЕВО, НАПРАВО И СНОВА НАЛЕВО.
3. УБЕДИСЬ, ЧТО ВСЕ ТРАНСПОРТНЫЕ СРЕДСТВА ОСТАНОВИЛИСЬ.

4. ТОЛЬКО ПОСЛЕ ЭТОГО НАЧИНАЙ ПЕРЕХОД
5. ВО ВРЕМЯ ПЕРЕХОДА ПРОДОЛЖАЙ НАБЛЮДАТЬ ЗА ДОРОЖНОЙ ОБСТАНОВКОЙ.



**ЭТИ ЗНАКИ - НЕ ДЛЯ ПЕШЕХОДОВ.
ТАМ, ГДЕ ОНИ УСТАНОВЛЕНЫ,
ПЕРЕХОДИТЬ ДОРОГУ НЕЛЬЗЯ!**

СИГНАЛЫ СВЕТОФОРА



**КРАСНЫЙ СИГНАЛ
ЗАПРЕЩАЕТ ДВИЖЕНИЕ.
СТОЙ!
ВЫХОДИТЬ НА ДОРОГУ
ОПАСНО!**

**ЗЕЛЁНЫЙ СИГНАЛ
РАЗРЕШАЕТ
ДВИЖЕНИЕ,
НО ОЦЕНИТЬ
БЕЗОПАСНОСТЬ ПЕРЕХОДА
ПЕШЕХОД ДОЛЖЕН
САМ.**

**ЖЁЛТЫЙ -
ПРЕДУПРЕЖДАЕТ
О СМЕНЕ СИГНАЛОВ,
НО ОН НЕ РАЗРЕШАЕТ
ПЕРЕХОДИТЬ
ДОРОГУ!**

ТРАНСПОРТНЫЙ СВЕТОФОР

В АВТОБУСЕ, ТРОЛЛЕЙБУСЕ, ТРАМВАЕ

**БУДЬ ВНИМАТЕЛЕН
ВБЛИЗИ ОСТАНОВОК
МАРШРУТНОГО
ТРАНСПОРТА.**

**ОЖИДАЙ МАРШРУТНЫЙ
ТРАНСПОРТ ОКОЛО
ОСТАНОВОЧНЫХ ПАВИЛЬОНОВ,
А ПРИ ИХ ОТСУТСТВИИ -
НА ТРОТУАРЕ ИЛИ ОБОЧИНЕ
КАК МОЖНО ДАЛЬШЕ ОТ КРАЯ
ПРОЕЗЖЕЙ ЧАСТИ**

**ПОДХОДИТЬ К ДВЕРЯМ
МОЖНО ТОЛЬКО ПОСЛЕ ТОГО,
КАК АВТОБУС ПОЛНОСТЬЮ
ОСТАНОВИТСЯ.**

**НЕ ОБХОДИ АВТОБУС
(ТРАМВАЙ, ТРОЛЛЕЙБУС)
НИ СПЕРЕДИ, НИ СЗАДИ!**

